

# Vostro 15

3000 Series

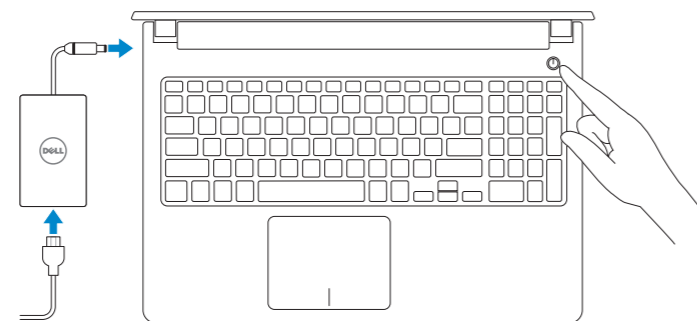
## Quick Start Guide

快速入门指南  
快速入門指南  
クイックスタートガイド



### 1 Connect the power adapter and turn on your computer

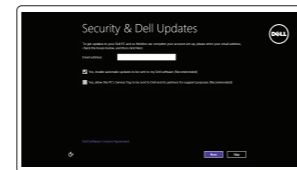
连接电源适配器并开启计算机  
連接電源變壓器並啟動電腦  
電源アダプタを接続し、コンピュータの電源をオンにする



### 2 Finish Windows setup

完成 Windows 设置 | 完成 Windows 設定  
Windows セットアップを終了する

#### Windows 8



**Enable security and updates**  
启用安全和更新  
啓用安全性與更新  
セキュリティとアップデートを有効にします



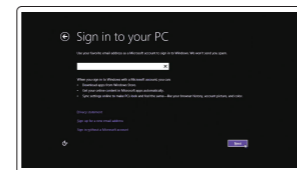
**Connect to your network**  
连接到网络  
連接網路  
ネットワークに接続します

**NOTE:** If you are connecting to a secured wireless network, enter the password for the wireless network access when prompted.

**注:** 如果您连接到安全的无线网络, 在出现提示时, 请输入无线网络的访问密码。

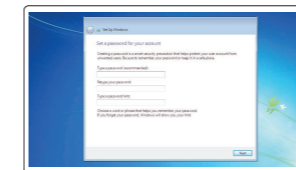
**註:** 如果您要連線至安全的無線網路, 請在提示下輸入存取無線網路的密碼。

**メモ:** セキュアなワイヤレスネットワークに接続している場合は、プロンプトが表示されたらワイヤレスネットワークにアクセスするパスワードを入力します。

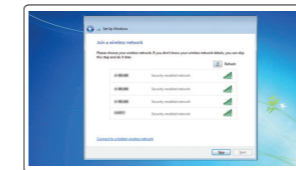


**Sign in to your Microsoft account or create a local account**  
登录您的 Microsoft 帐户或创建本地帐户  
登入您的 Microsoft 帳號或建立本地帳號  
Microsoft アカウントにサインインする、またはローカルアカウントを作成する

#### Windows 7



**Set up password for Windows**  
设置 Windows 的密码  
設定 Windows 密碼  
Windows のパスワードをセットアップする



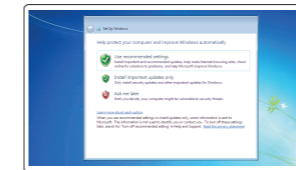
**Connect to your network**  
连接到网络  
連接網路  
ネットワークに接続します

**NOTE:** If you are connecting to a secured wireless network, enter the password for the wireless network access when prompted.

**注:** 如果您连接到安全的无线网络, 在出现提示时, 请输入无线网络的访问密码。

**註:** 如果您要連線至安全的無線網路, 請在提示下輸入存取無線網路的密碼。

**メモ:** セキュアなワイヤレスネットワークに接続している場合は、プロンプトが表示されたらワイヤレスネットワークにアクセスするパスワードを入力します。



**Protect your computer**  
保护计算机  
保護電腦  
コンピュータを保護する

### Locate your Dell apps

查找 Dell 应用程序 | 找到您的 Dell 應用程式  
Dell アプリケーションを見つける

#### Windows 8



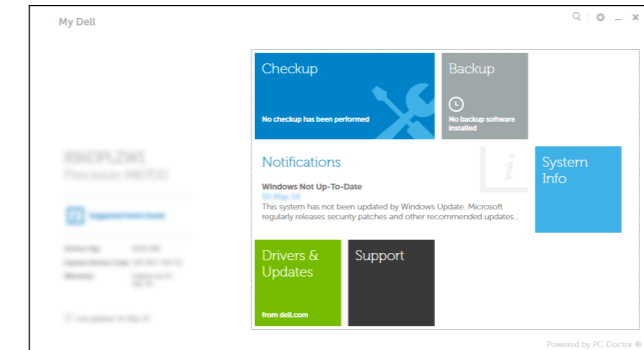
**Register your computer**  
注册您的计算机 | 註冊您的電腦  
コンピュータの登録



**Dell Backup and Recovery**  
**Backup, recover, repair, or restore your computer**  
备份、恢复、修复或还原您的计算机  
備份、復原、修復或還原您的電腦  
コンピュータをバックアップ、リカバリ、修復、リストアする



**My Dell**  
**Check and update your computer**  
检查并更新您的计算机  
檢查並更新您的電腦  
コンピュータを確認してアップデートする



Product support and manuals  
产品支持和手册  
產品支援與手冊  
製品サポートとマニュアル

dell.com/support  
dell.com/support/manuals

Contact Dell  
与 Dell 联络 | 與 Dell 公司聯絡  
デルへのお問い合わせ

dell.com/contactdell

Regulatory and safety  
管制和安全 | 管制與安全  
認可と安全性

dell.com/regulatory\_compliance

Regulatory model  
管制型号 | 安規型號  
認可モデル

P52F

Regulatory type  
管制类型 | 安規類型  
認可タイプ

P52F001

Computer model  
计算机型号 | 電腦型號  
コンピュータモデル

Vostro 15-3558

Vostro 15-3558 系列



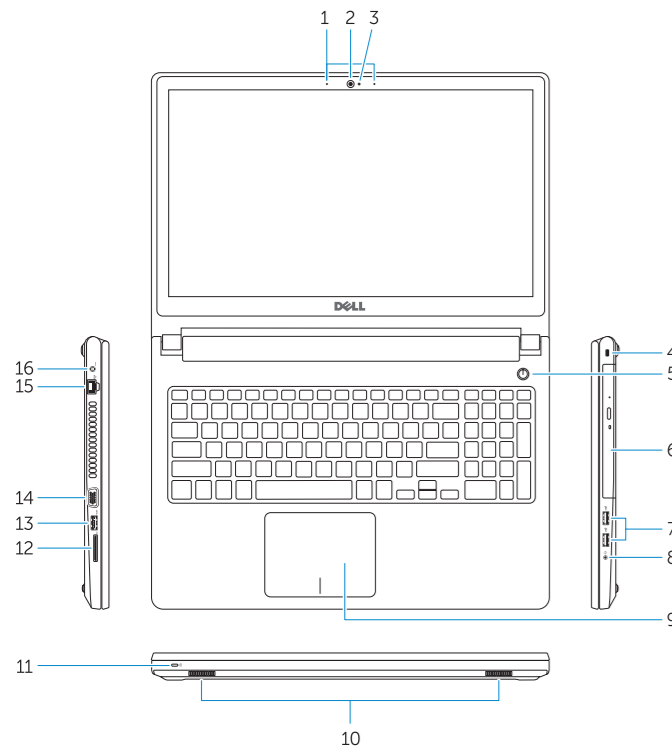
P/N 6NKJ5 A01

© 2015 Dell Inc.  
© 2015 Microsoft Corporation.

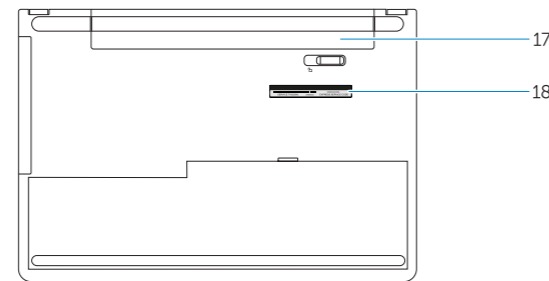
Printed in China.  
2015-02

# Features

功能部件 | 功能 | 外觀



- 1. Microphones
- 2. Camera
- 3. Camera-status light
- 4. Security-cable slot
- 5. Power button
- 6. Optical drive
- 7. USB 2.0 connectors
- 8. Headset connector
- 9. Touchpad
- 10. Speakers
- 11. Power and battery-status light/  
Hard-drive activity light
- 12. Memory-card reader
- 13. USB 3.0 connector
- 14. VGA connector



- 1. 麦克风
- 2. 摄像头
- 3. 摄像头状态指示灯
- 4. 安全缆线孔
- 5. 电源按钮
- 6. 光盘驱动器
- 7. USB 2.0 连接器
- 8. 耳机接口
- 9. 触摸板
- 10. 扬声器
- 11. 电源和电池状态指示灯/硬盘驱动器活动指示灯
- 12. 内存卡读取器
- 13. USB 3.0 连接器
- 14. VGA 连接器
- 15. 网络连接器
- 16. 电源连接器
- 17. 电池
- 18. 服务标签

- 1. 麥克風
- 2. 攝影機
- 3. 攝影機狀態指示燈
- 4. 安全纜線孔
- 5. 電源按鈕
- 6. 光碟機
- 7. USB 2.0 連接器
- 8. 耳機連接器
- 9. 觸控墊
- 10. 喇叭
- 11. 電源和電池狀態指示燈/硬碟機活動指示燈
- 12. 記憶卡讀卡器
- 13. USB 3.0 連接器
- 14. VGA 連接器
- 15. 網路連接器
- 16. 電源連接器
- 17. 電池
- 18. 服務標籤

- 1. マイク
- 2. カメラ
- 3. カメラステータスライト
- 4. セキュリティケーブルスロット
- 5. 電源ボタン
- 6. オプティカルドライブ
- 7. USB 2.0 コネクタ
- 8. ヘッドセットコネクタ
- 9. タッチパッド
- 10. スピーカー
- 11. 電源およびバッテリーステータスライト/ハードドライブアクティビティライト
- 12. メモリカードリーダー
- 13. USB 3.0 コネクタ
- 14. VGA コネクタ
- 15. ネットワークコネクタ
- 16. 電源コネクタ
- 17. バッテリー
- 18. サービスタグラベル

# Shortcut keys

快捷鍵 | 捷徑鍵

ショートカットキー



Mute audio  
静音音频 | 静音  
消音する



Decrease volume  
降低音量 | 降低音量  
音量を下げる



Increase volume  
提高音量 | 提高音量  
音量を上げる



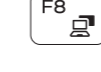
Play previous track/chapter  
播放上一音轨/单元 | 播放上一首曲目/上一個章節  
前のトラック/チャプターを再生する



Play/Pause  
播放/暂停 | 播放/暫停  
再生/一時停止



Play next track/chapter  
播放下一音轨/单元 | 播放下一首曲目/下一個章節  
次のトラック/チャプターを再生する



Switch to external display  
切换到外部显示器 | 切换至外部顯示器  
外部ディスプレイに切り替える



Open Search  
打开搜索 | 開啟搜尋  
検索を開く



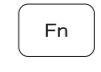
Toggle keyboard backlight (optional)  
切换键盘背景灯 (可选)  
切换鍵盤背光 (選配)  
キーボード背面ライトを切り替える (オプション)



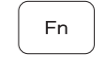
Decrease brightness  
降低亮度 | 降低亮度  
輝度を下げる



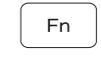
Increase brightness  
提高亮度 | 增加亮度  
輝度を上げる



Turn off/on wireless  
打开/关闭无线功能 | 啓動/關閉無線功能  
ワイヤレスをオン/オフにする



Toggle Fn-key lock  
切换 Fn 键锁 | 切换 Fn 鍵鎖定  
Fn キーロックを切り替える



Put the computer to sleep  
使计算机进入休眠状态 | 使電腦進入睡眠狀態  
コンピュータをスリープ状態にする



Toggle between power and battery-status light/hard-drive activity light  
在电源和电池状态指示灯/硬盘驱动器活动指示灯间切换  
在電源和電池狀態指示燈/硬碟活動指示燈之間切换  
電源およびバッテリーステータスライト/ハードドライブアクティビティライトを切り替える

**NOTE:** For more information, see *Owner's Manual* at [dell.com/support](http://dell.com/support).

**注:** 有关详细信息, 请参阅 [dell.com/support](http://dell.com/support) 上的用户手册。

**註:** 如需更多资讯, 请参阅 [dell.com/support](http://dell.com/support) 中的拥有者手册。

**メモ:** 詳細は、[dell.com/support](http://dell.com/support) の「オーナーズマニュアル」を参照してください。